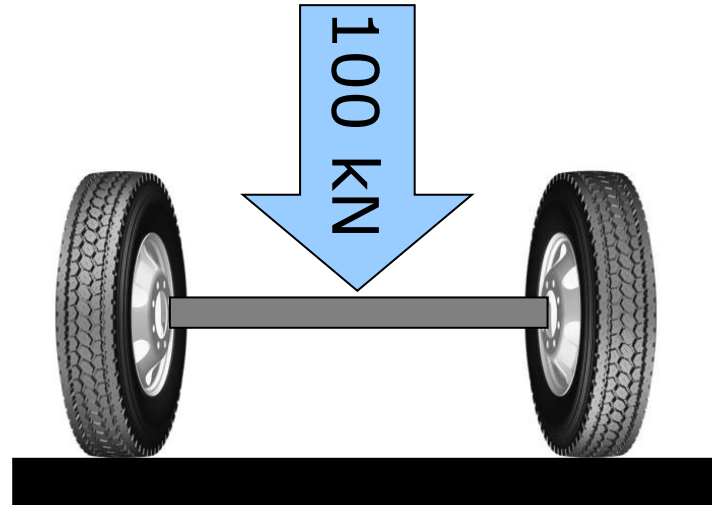
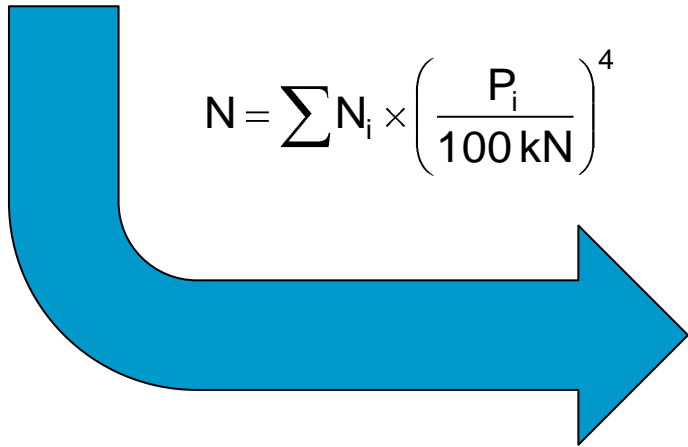


Standaardstructuren voor asfaltverhardingen

Margo Briessinck

12 september 2013

Standaardassen (ESAL)



Standaardassen en bouwklassen

# ESAL x 10 ⁶	bouwklasse	# ESAL x 10 ⁶	bouwklasse
< 128	B1	< 4	B6
< 64	B2	< 2	B7
< 32	B3	< 1	B8
< 16	B4	< 0.50	B9
< 8	B5	< 0.25	B10



Materialen

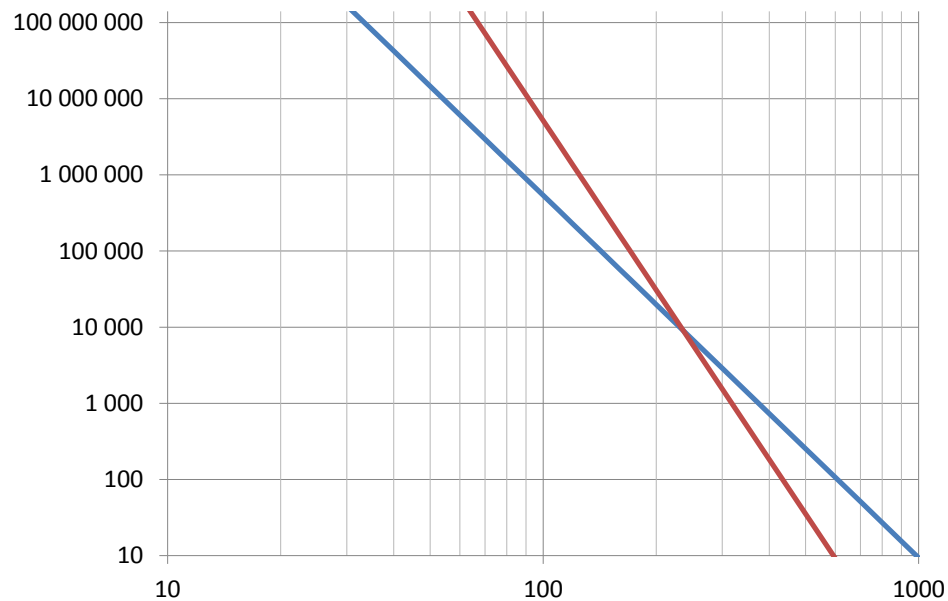


toplaag
onderlagen

fundering

onderfundering

ondergrond

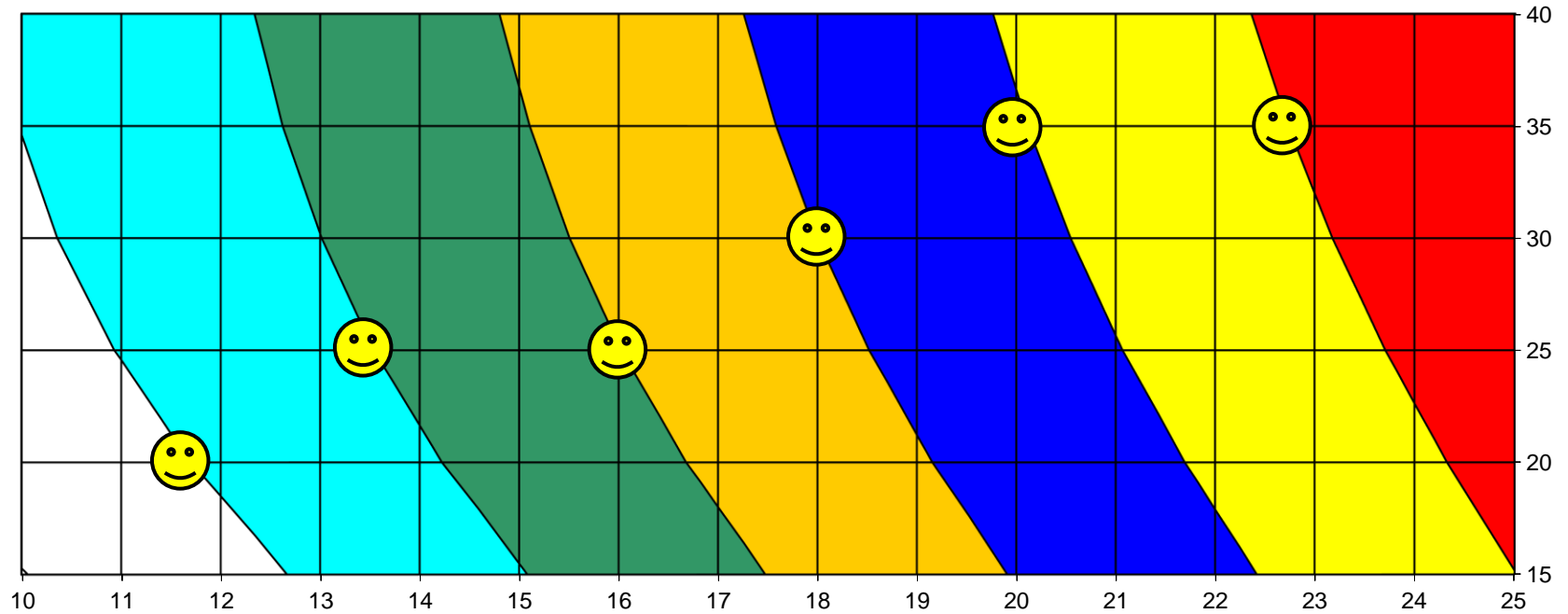


Berekening levensduur (i.e. # ESAL)

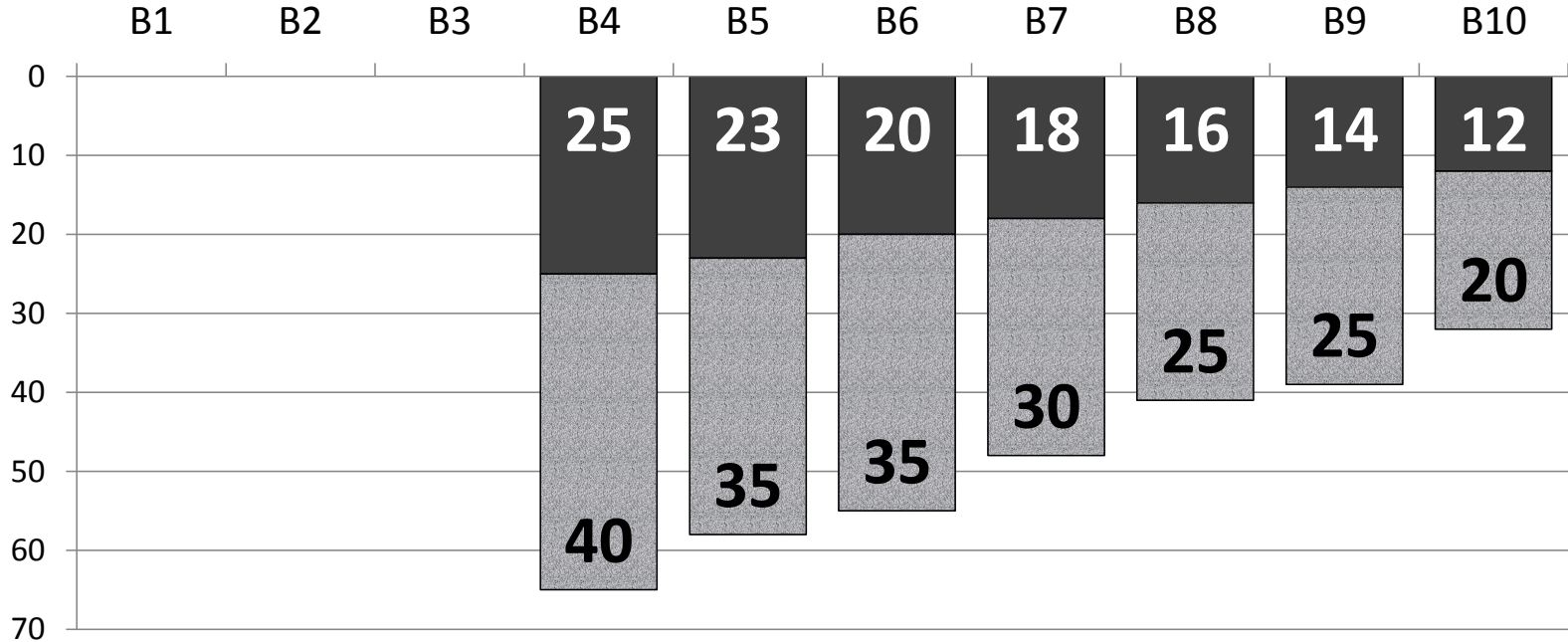
	15	16	17	18	19	20	21	...
15	1.87	2.95	4.66	7.34	11.5	18.0	27.9	...
20	2.74	4.27	6.66	10.4	16.1	24.9	38.2	...
25	3.69	5.73	8.88	13.8	21.2	32.6	49.8	...
30	4.65	7.21	11.2	17.3	26.6	40.8	62.1	...
45	5.56	8.64	13.4	20.8	32.0	49.0	74.7	...
50	6.38	9.96	15.5	24.1	37.2	57.1	87.0	...



Mogelijke structuren



Standaardstructuren



Berekening bouwklasse

<http://www.wegenenverkeer.be/>

Berekening: gewone wegen

Met dit formulier kunt u de bouwklasse berekenen van een gewone weg.

WEG WEGCATEGORIE: Secundaire weg
VERHARDING: Asfalt
GEVOELIG AAN WRINGING:
ONTWERPLEVENSDUUR (JAAR): 20
RUISTROKEN AANTAL: 1 per richting
BREEDTE: 3,50 m
VERKEER AANTAL VOERTUIGEN: 8000
16 UUR:
2 RIJRICHTINGEN:
AANGROEI (%): 2,5
VRACHTWAGENS (%): 18
DAGVERKEER (WEEKEND MEEGEREKEND):
VRACHTWAGENS MET BREEDTEBANDEN (%): 20
ONTWERPSNELHEID: 50 km/h
Bereken

Berekening: gewone wegen

Met dit formulier kunt u de bouwklasse berekenen van een gewone weg.

Gewone wegen
De bouwklasse is **B4** (tot 16 miljoen standaardassen).
De structuur wordt belast door 11300089 standaardassen (12359527 voertuigen).

Standaardstructuren

Bitumineuze verharding	gesloten toplaag	25	23	19	17				
	open toplaag					26	24	20	18
Fundering	steenslag	40				40			
	behandelde steenslag		35				35		
	gestabiliseerde steenslag			25				25	
	schraal beton				25		25		25

Meer informatie

- berekening van de bouwklasse
- standaardstructuren (incl. definitie van de verschillende funderingen)

Opnieuw berekenen



Keuze asfaltmengsel

	hoofd- wegen	primaire wegen	secundaire en lokale wegen	
			buiten bk	binnen bk
B1-B2	SMA-toplaag AVS-onderlaag			
B3				
B4-B5		SMA APO	SMA-toplaag APO-onderlaag	AB-4-toplaag APO-onderlaag
B6-B10			AB-4-toplaag AB-3-onderlaag	

