

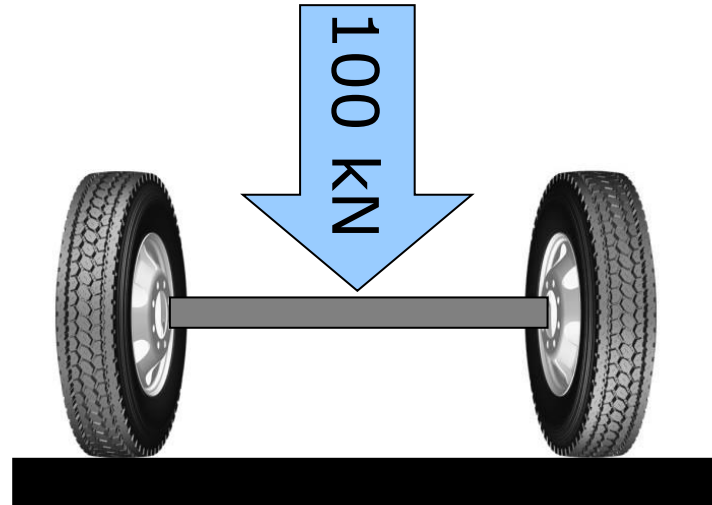
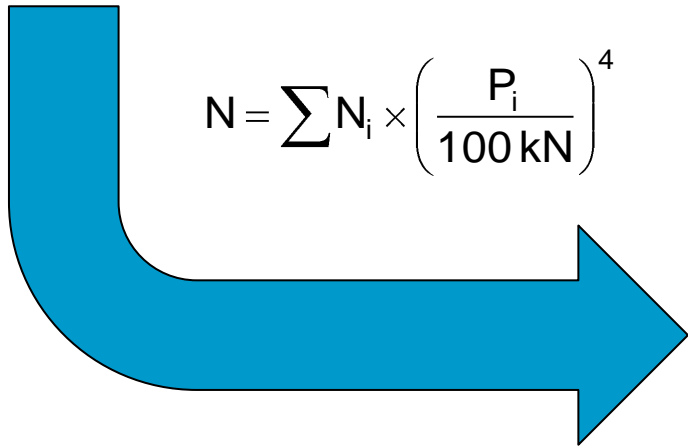


# Standaardstructuren voor asfaltverhardingen

Margo Briessinck

12 september 2013

# Standaardassen (ESAL)



# Standaardassen en bouwklassen

# ESAL x 10 <sup>6</sup>	bouwklasse	# ESAL x 10 <sup>6</sup>	bouwklasse
< 128	B1	< 4	B6
< 64	B2	< 2	B7
< 32	B3	< 1	B8
< 16	B4	< 0.50	B9
< 8	B5	< 0.25	B10



# Materialen

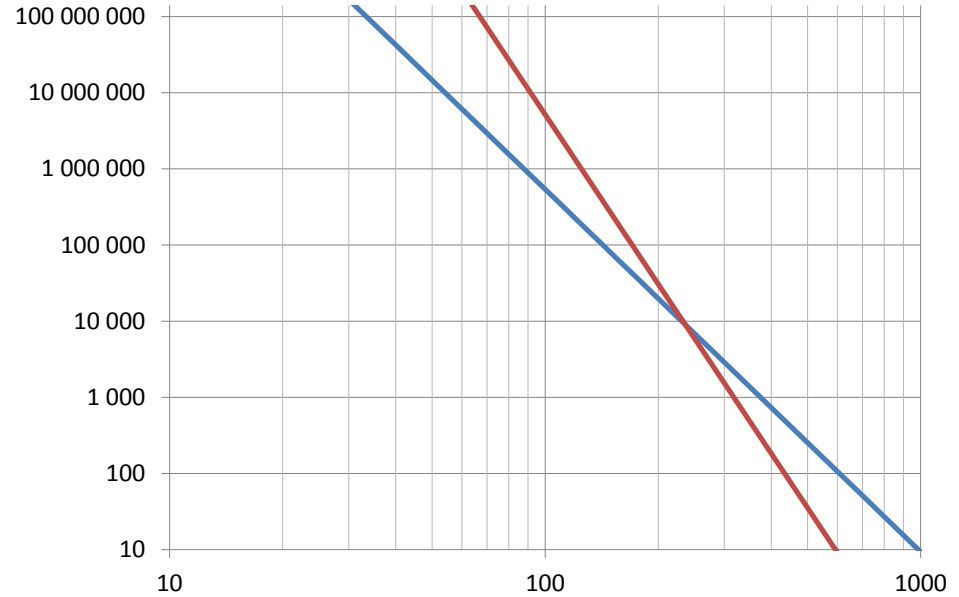


toplaag  
onderlagen

fundering

onderfundering

ondergrond

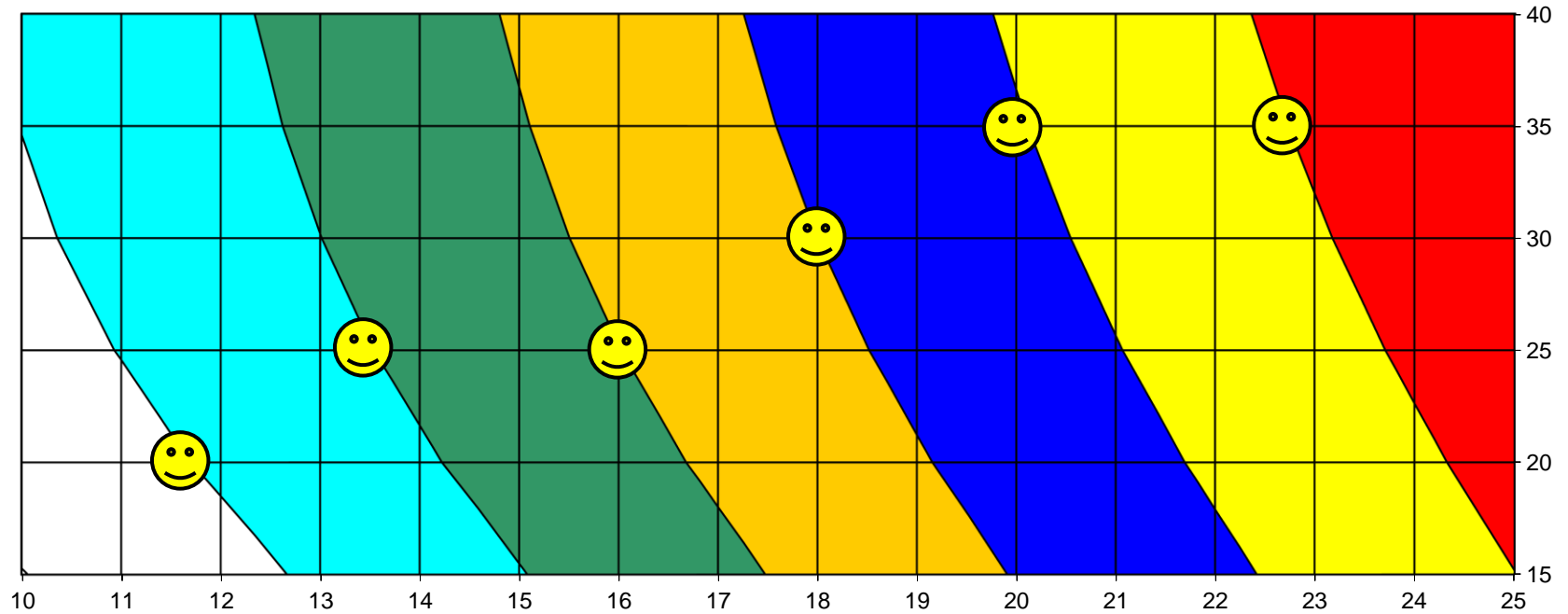


## Berekening levensduur (i.e. # ESAL)

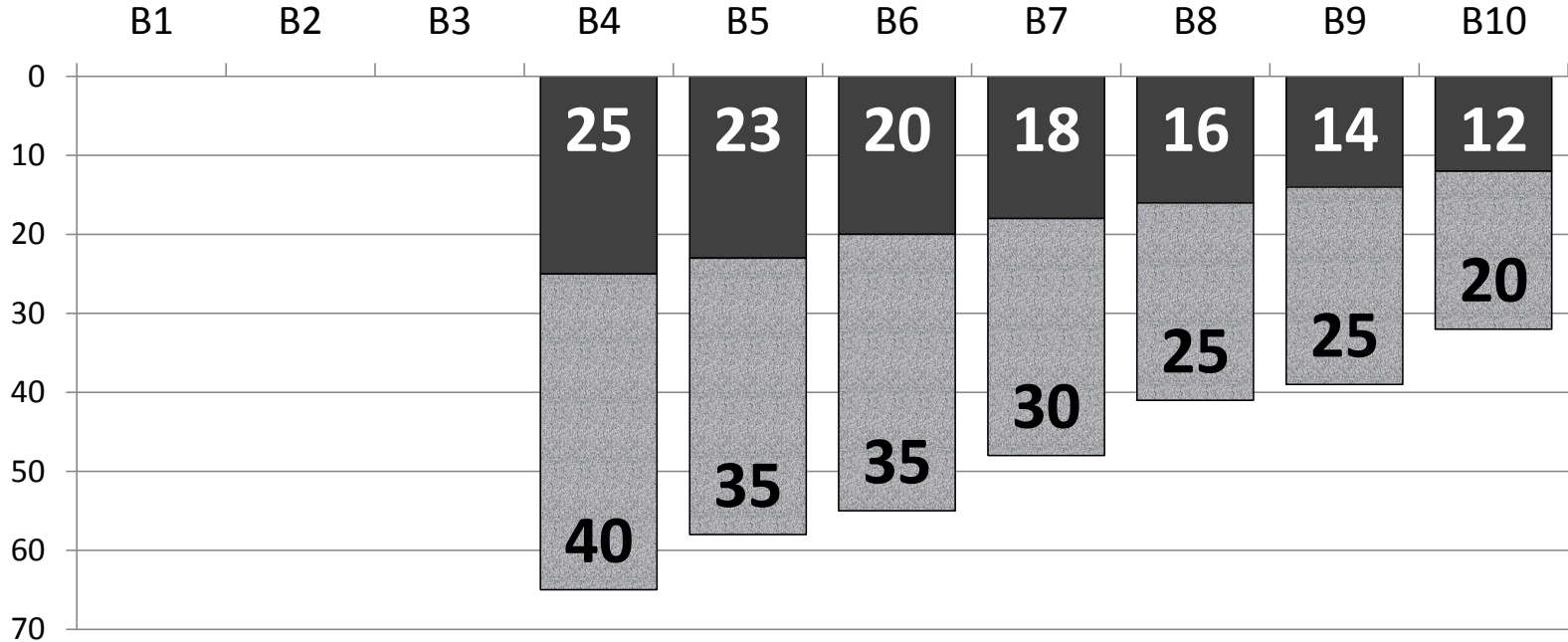
	15	16	17	18	19	20	21	...
15	1.87	2.95	4.66	7.34	11.5	18.0	27.9	...
20	2.74	4.27	6.66	10.4	16.1	24.9	38.2	...
25	3.69	5.73	8.88	13.8	21.2	32.6	49.8	...
30	4.65	7.21	11.2	17.3	26.6	40.8	62.1	...
45	5.56	8.64	13.4	20.8	32.0	49.0	74.7	...
50	6.38	9.96	15.5	24.1	37.2	57.1	87.0	...



# Mogelijke structuren



# Standaardstructuren



# Berekening bouwklasse

<http://www.wegenenverkeer.be/>

Berekening: gewone wegen

Met dit formulier kunt u de bouwklasse berekenen van een gewone weg.

**WEG** WEGCATEGORIE: Secundaire weg  
VERHARDING: Asfalt  
GEVOELIG AAN WRINGING:   
ONTWERPLEVENSDUUR (JAAR): 20  
**RUISTROKEN** AANTAL: 1 per richting  
BREEDTE: 3,50 m  
**VERKEER** AANTAL VOERTUIGEN: 8000  
16 UUR:   
2 RIJRICHTINGEN:   
AANGROEI (%): 2,5  
VRACHTWAGENS (%): 18  
DAGVERKEER (WEEKEND MEEGEREKEND):   
VRACHTWAGENS MET BREEDTEBANDEN (%): 20  
ONTWERPSNELHEID: 50 km/h  
Bereken

Berekening: gewone wegen

Met dit formulier kunt u de bouwklasse berekenen van een gewone weg.

**Gewone wegen**  
De bouwklasse is **B4** (tot 16 miljoen standaardassen).  
De structuur wordt belast door 11300089 standaardassen (12359527 voertuigen).

**Standaardstructuren**

Bitumeneuze verharding	gesloten toplaag	25	23	19	17			
open toplaag						26	24	20
steenslag	40					40		18
behandelde steenslag		35					35	
gestabiliseerde steenslag			25					25
schraal beton				25				25

**Meer informatie**

- berekening van de bouwklasse
- standaardstructuren (incl. definitie van de verschillende funderingen)

Opnieuw berekenen





# Keuze asfaltmengsel

	hoofd- wegen	primaire wegen	secundaire en lokale wegen	
			buiten bk	binnen bk
B1-B2	SMA-toplaag AVS-onderlaag			
B3				
B4-B5		SMA APO	SMA-toplaag APO-onderlaag	AB-4-toplaag APO-onderlaag
B6-B10			AB-4-toplaag AB-3-onderlaag	

