

Sanering viaduct Vilvoorde

Peter Vanderheyden - Agentschap Wegen en Verkeer

Septembre 2013

Viaduct van Vilvoorde: algemeenheden

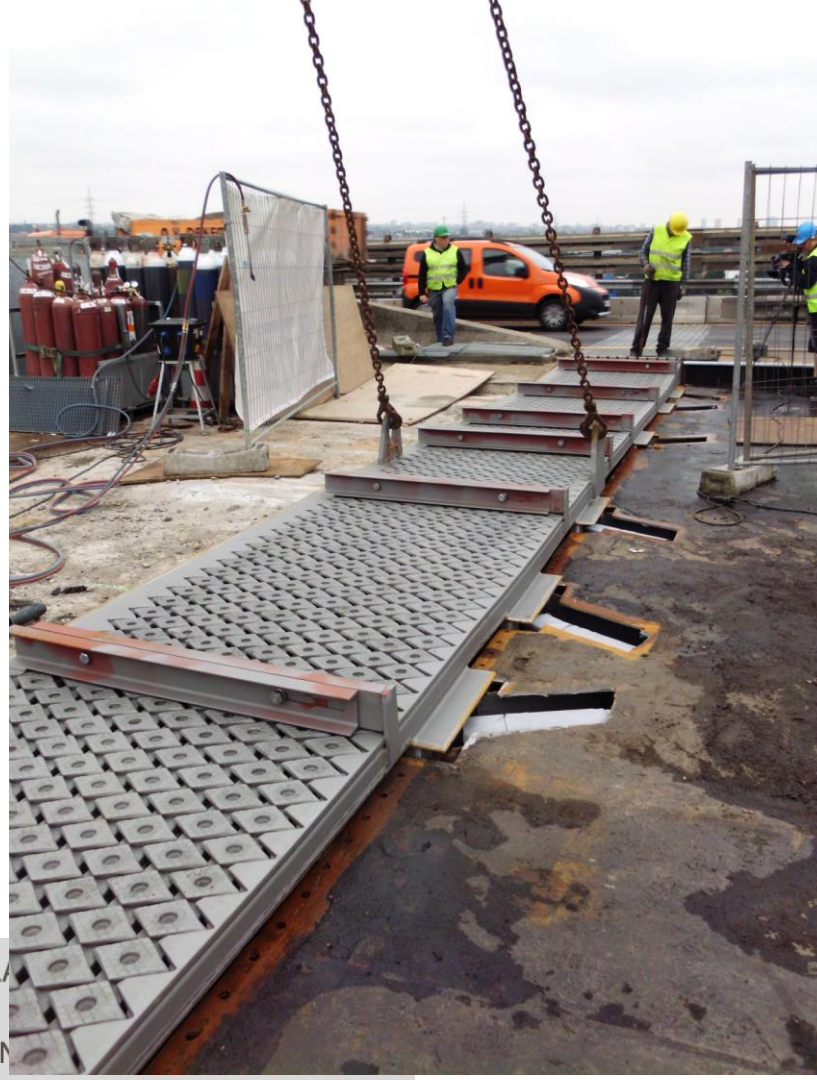
- **Ligging**
 - R0 – ring om Brussel over Zeekanaal Brussel – Schelde
- **Afmetingen**
 - Lengte: ca. 1700m
 - Breedte 20m per rijrichting
- **Opbouw:**
 - delen A & C: stalen draagstructuur met betonnen brugdek
 - deel B: stalen kokerstructuur
 - deel D: betonnen structuur



Doel van de werken (1)

- **Viaduct in R0-buitenring**
 - Vervanging uitzettingsvoegen tussen deel B en delen A&C: dilatatiecapaciteit 80 en 88cm
 - Vervangen waterdichting en rijwegverharding
 - Plaatsen ondersteuning ter hoogte van overgang A-B en B-C
- **Viaduct in R0 – binnenring**
 - Vervanging uitzettingsvoegen tussen deel B en delen A&C: dilatatiecapaciteit 80 en 88cm
 - Vervangen toplaag en lokaal onderlaag
 - Plaatsen ondersteuning ter hoogte van overgang A-B en B-C





CONGRÈS BELGE DE LA
LIÈGE 2013
BELGISCH **WEGENCOM**



Doel van de werken (2)

- **Algemeen:**
 - Plaatsen systeem voor monitoring vermoeiing staalstructuur deel B (orthotrope plaat)



Minder Hinder maatregelen (1)

- **Voorafgaand aan de werken:**
 - Studie Vlaams Verkeerscentrum:
 - Normale verkeerssituatie: 2 x 3 rijstroken
 - Optimale verkeerssituatie tijdens werken: binnenring (richting Waterloo): 3 rijstroken; buitenring (richting Gent/Expo) 2 rijstroken
 - Van 14u – 21u aansluiting E19 naar R0 – buitenring afsluiten
 - Van 14u – 21u aansluiting E19 naar R0 – binnenring op 3 rijstroken ipv 2 rijstroken dmv dynamische signalisatie



Minder Hinder maatregelen (2)

- **Voorafgaand aan de werken:**
 - Testen werfsignalisatie door middel van Signalisatiesimulator (Infranea/Universiteit Hasselt):
 - Volledige traject van de werken werd afgereden en gefilmd
 - Werfsignalisatie werd digitaal ingetekend op de beelden
 - Via rijnsimulator kon testpubliek signalisatie testen
 - Aan de hand van opmerkingen werd signalisatie aangepast
 - Aanleg bijkomende rijstrook tussen A201 en E19
 - Om ontsluiting luchthaven te garanderen werd het aantal rijstroken op aansluiting A201 – E19 verdubbeld





Minder Hinder maatregelen (3)

- **Voorafgaand aan de werken:**
 - Communicatie-acties
 - Radiospots om werken aan te kondigen
 - Aankondiging werken op VMS-borden boven R0
 - Affiches op achterkant bussen De Lijn
 - Besprekingen met De Lijn en NMBS voor widgets op websites (links naar route-info)



Minder Hinder maatregelen (4)

- **Tijdens de werken:**
 - Afspraak met omliggende gemeentes om gelijktijdig geen werken uit te voeren op de voorspelde sluiproutes
 - Afzonderlijke website in 4 talen met alle informatie over de werken, route-informatie en achtergrondinformatie over het viaduct

